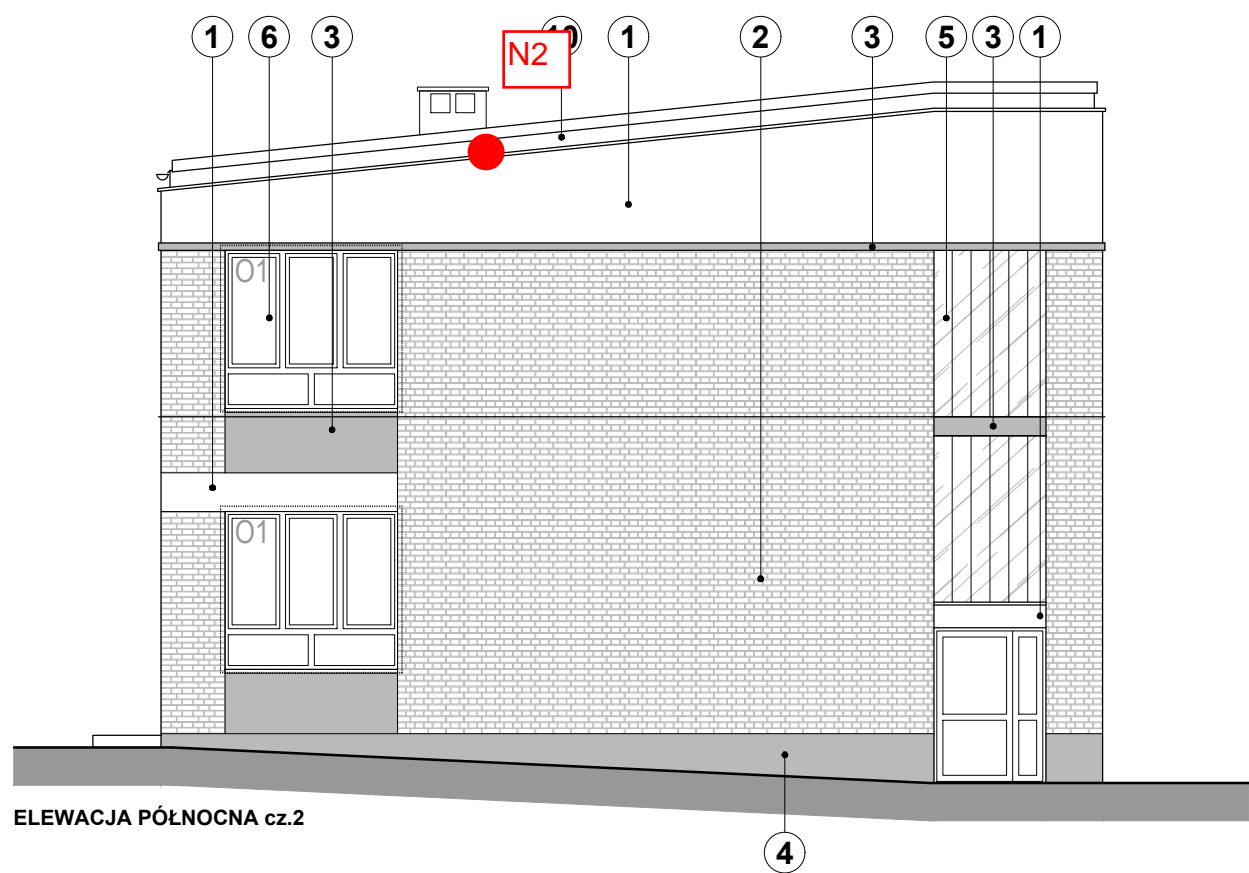
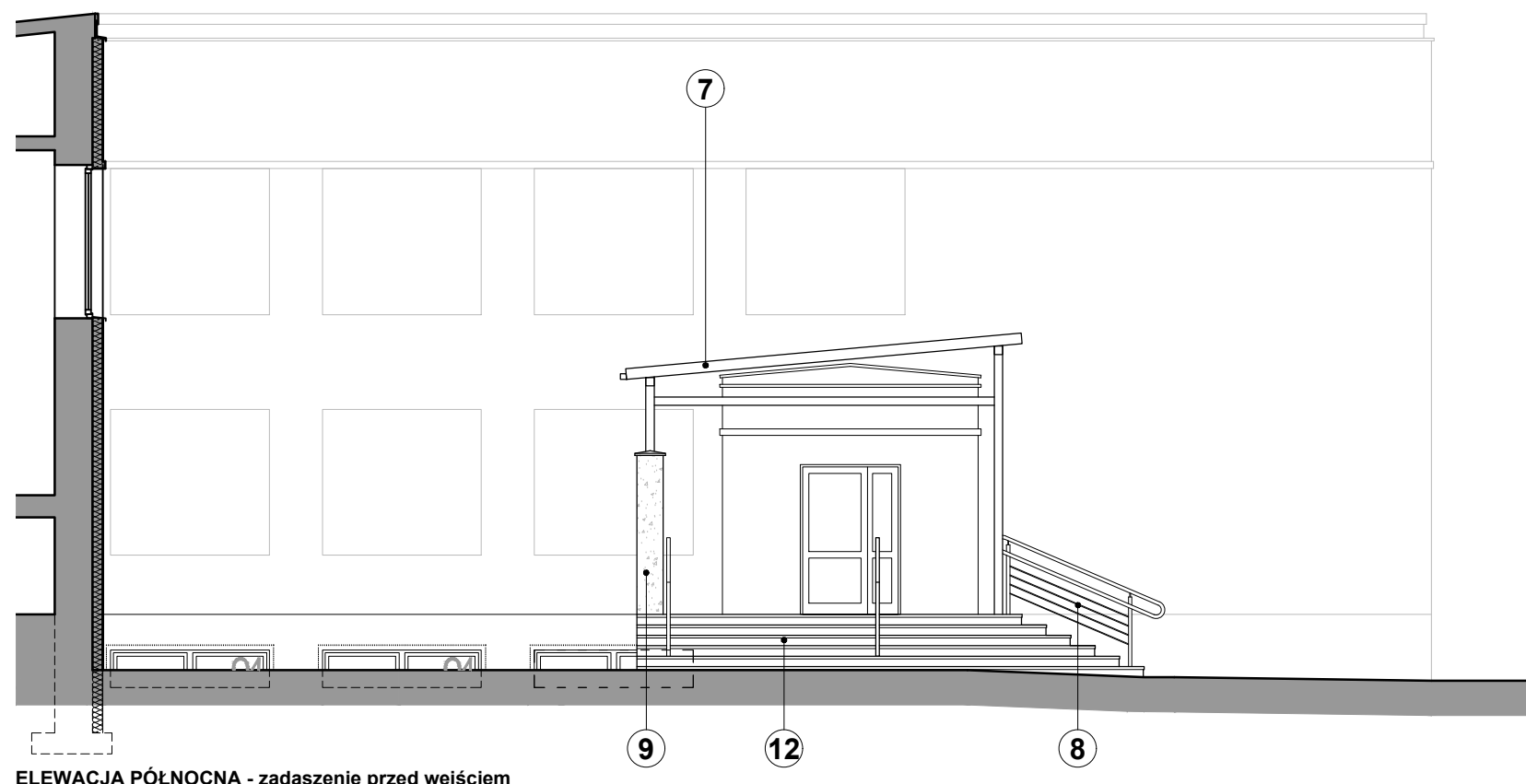


ELEWACJA PÓŁNOCNA cz.1



ELEWACJA PÓŁNOCNA cz.2



ELEWACJA PÓŁNOCNA - zadaszenie przed wejściem

LEGENDA			
1. Tynk siloksanowy w systemie Dryvit, kolor 310 China White			
2. Tynk siloksanowy w systemie Dryvit UltraTex, kolor bazy 613 Overcast, kolor cegieł 390 Toasted Marshmallow			
3. Tynk siloksanowy w systemie Dryvit, kolor 111 Prairie Clay			
4. Cokół - tynk mozaikowy w systemie Dryvit Stone Mist T, kolor ST Vesuvius 306			
5. Panele szklane (Profilit), w układzie pionowym podwójnym w wkładką termoizolacyjną (wsp. U<0,9).			
6. Stolarka pcv (okna) i aluminiowa (drzwi) - profile w kolorze białym.			
7. Przeszkłone zadaszenie przed wejściem głównym - konstrukcja aluminiowa systemowa w kolorze RAL 0739 lub 7012 z wypełnieniem szkłem bezpiecznym VSG/ESG.			
8. Balustrady stalowe, malowane na kolor RAL 7044.			
9. Ścianki z bloczków silikałowych gr.38cm, pokryte tynkiem w systemie Dryvit UltraTex, kolor bazy 613 Overcast, kolor cegieł 390 Toasted Marshmallow; od góry przykryte prafabrykowanymi czapkami betonowymi szer. 44cm.			
10. Obróbki blacharskie i orynnowanie z blachy stalowej powlekanej w kolorze RAL 7039 lub 7012.			
11. Płyta pamiątkowa "Tysiąclątka" zdemontowana z elewacji i poddana restauracji lub odłana od nowa w betonie.			
12. Schody zewnętrzne - betonowe prefabrykowane stopnie okładzinowe Bruk-Bet Architect w kolorze granit szary gruboziarnisty.			
pracownia projektowa:		inwestor:	
USŁUGI INŻYNIERSKIE		Gmina Reszel	
mgr inż. MACIEJ BARTOSIEWICZ		ul. Rynek 24	
ul. Żołnierska 4/60, 11-700 Mragowo		11-440 Reszel	
tel. 603 182 620 NIP 745-157-22-39 REGON 280201313			
projekt:	Termomodernizacja budynku Szkoły Podstawowej nr 3 przy ul. Marii Konopnickiej w Reszlu działka nr 30 obręb 3 m. Reszel		
stadium:	projekt budowlany	data:	kwiecień 2018
branża:	architektura	skala:	1:100
tytuł rysunku:	ELEWACJE PÓŁNOCNE	nr rysunku:	A6
autorzy:	nr uprawnień:		podpis:
projektant:	mgr inż. arch. Paweł Suchecki	MA/072/2015	
sprawdzający:	mgr inż. arch. Anna Urban	BI/20/90	